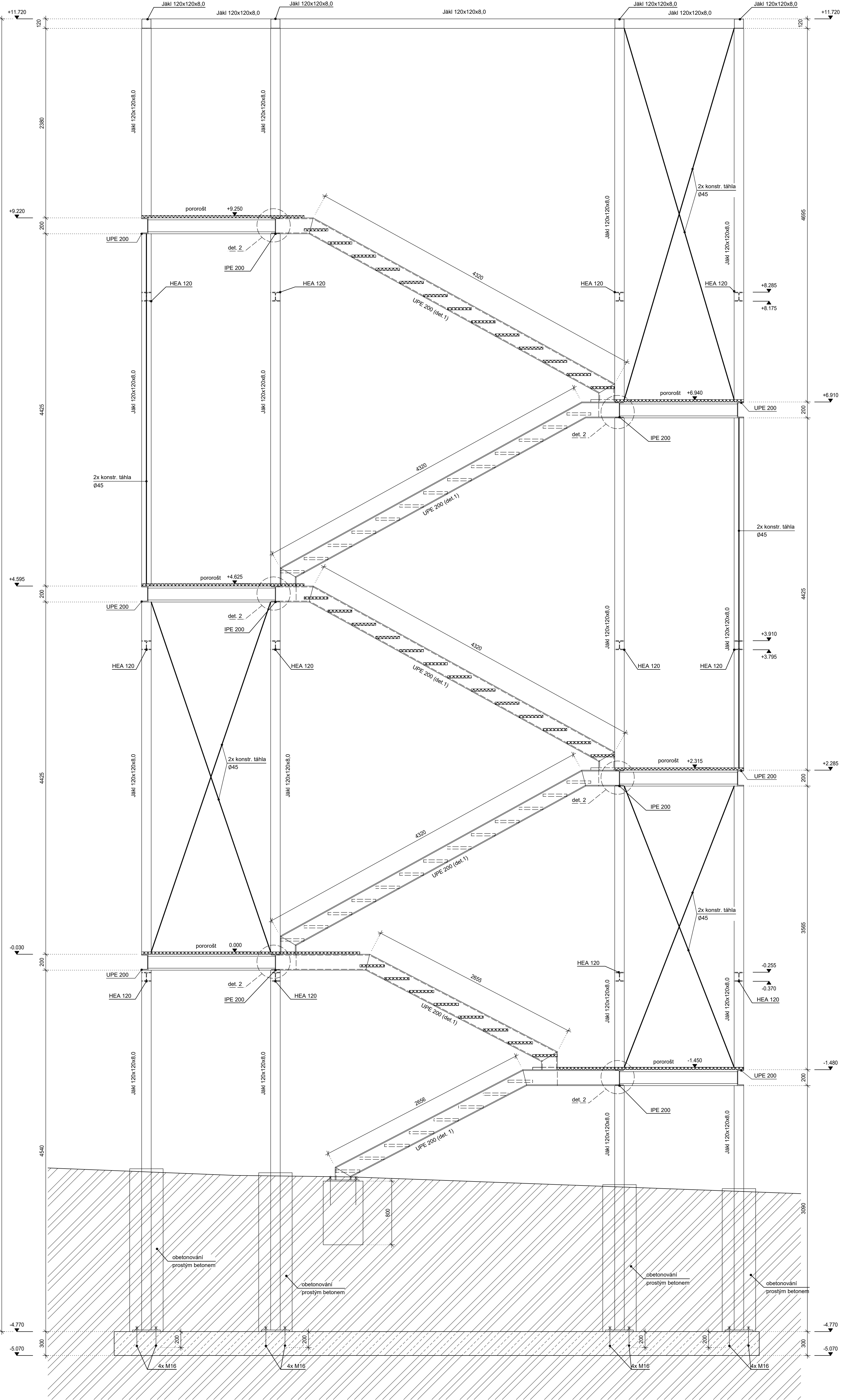


Vnější ocelové schodiště

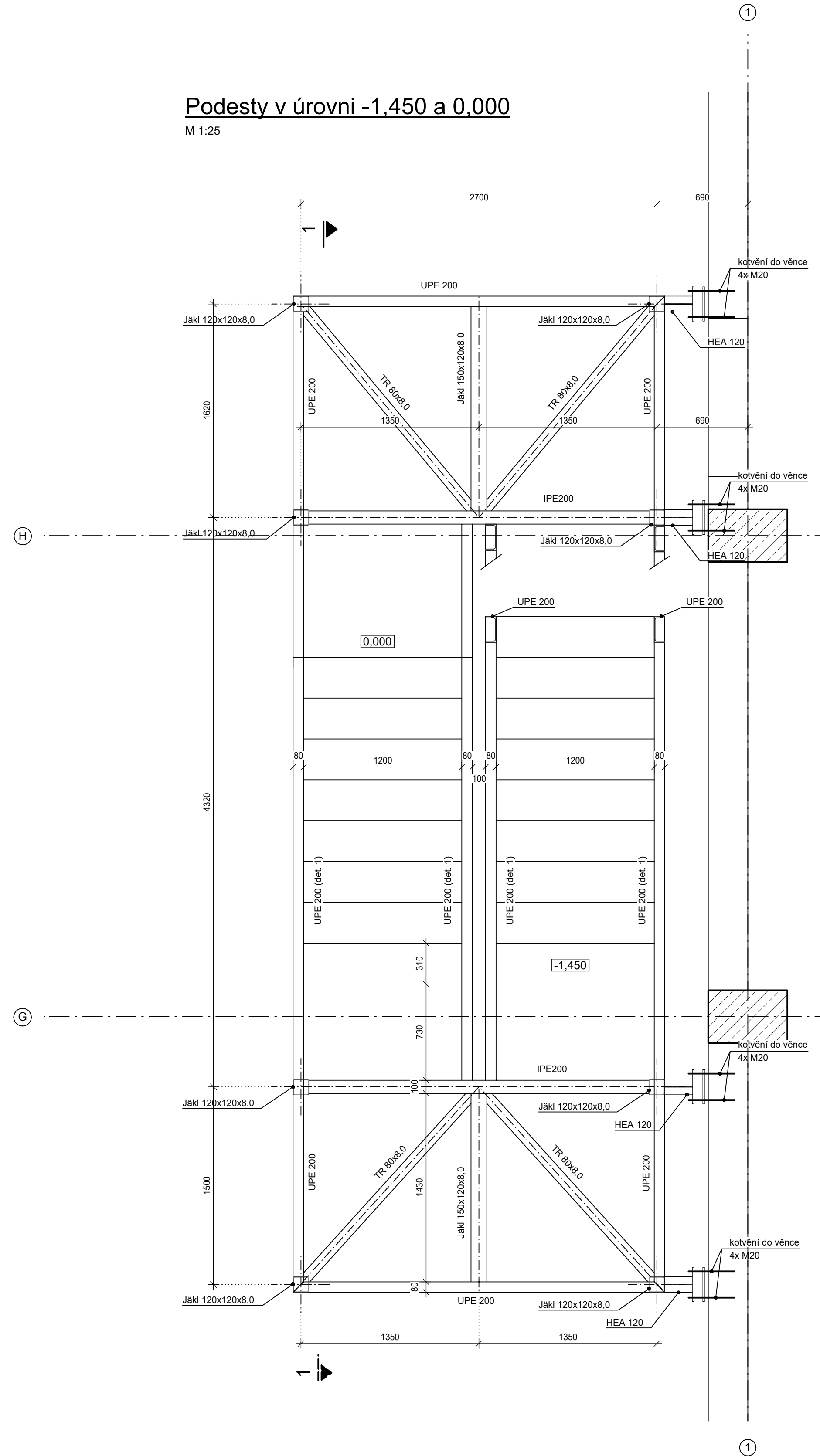
M 1:25

Řez 1-1  
M 1:25



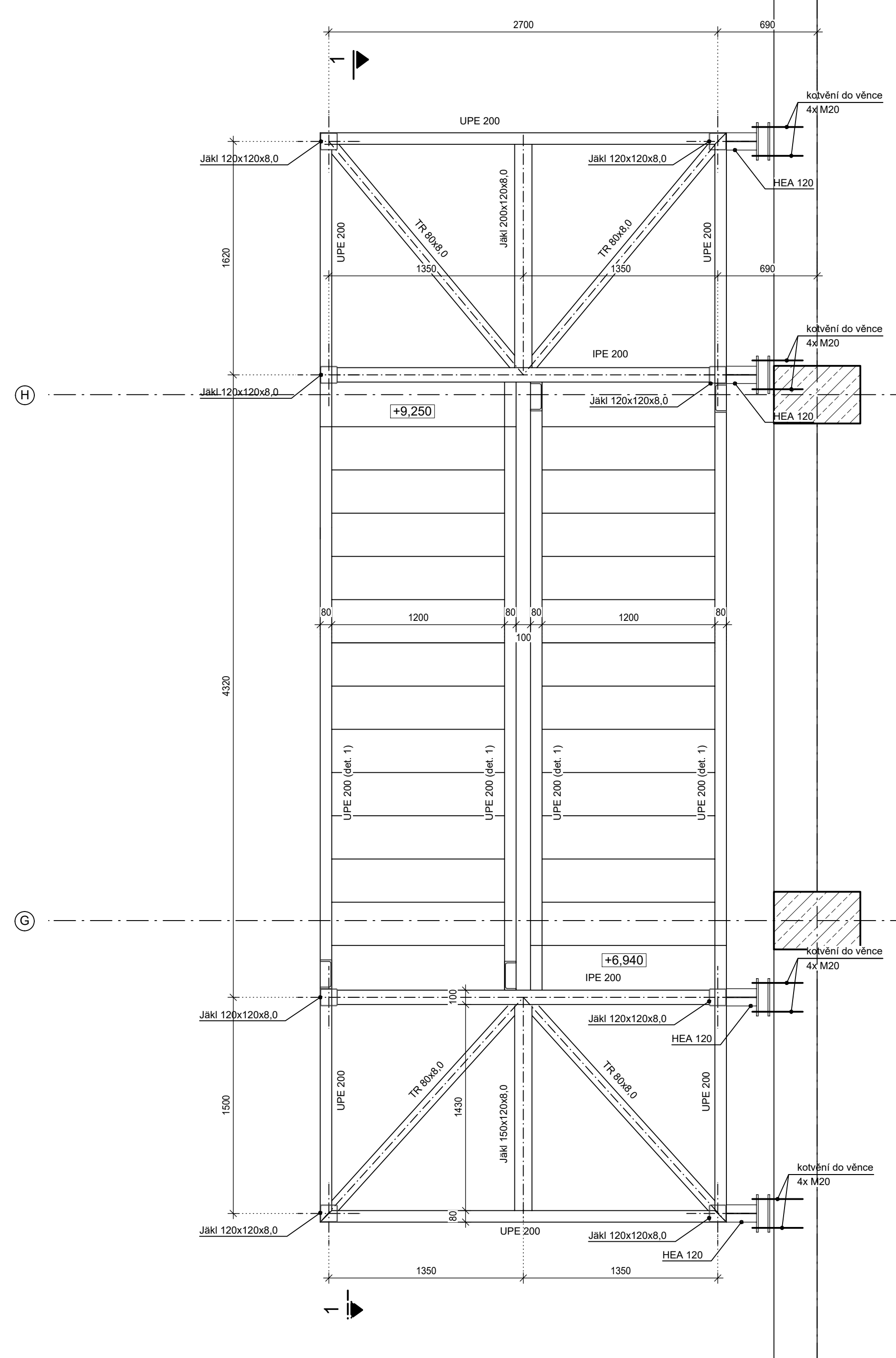
Podestý v úrovni -1,450 a 0,000

M 1:25



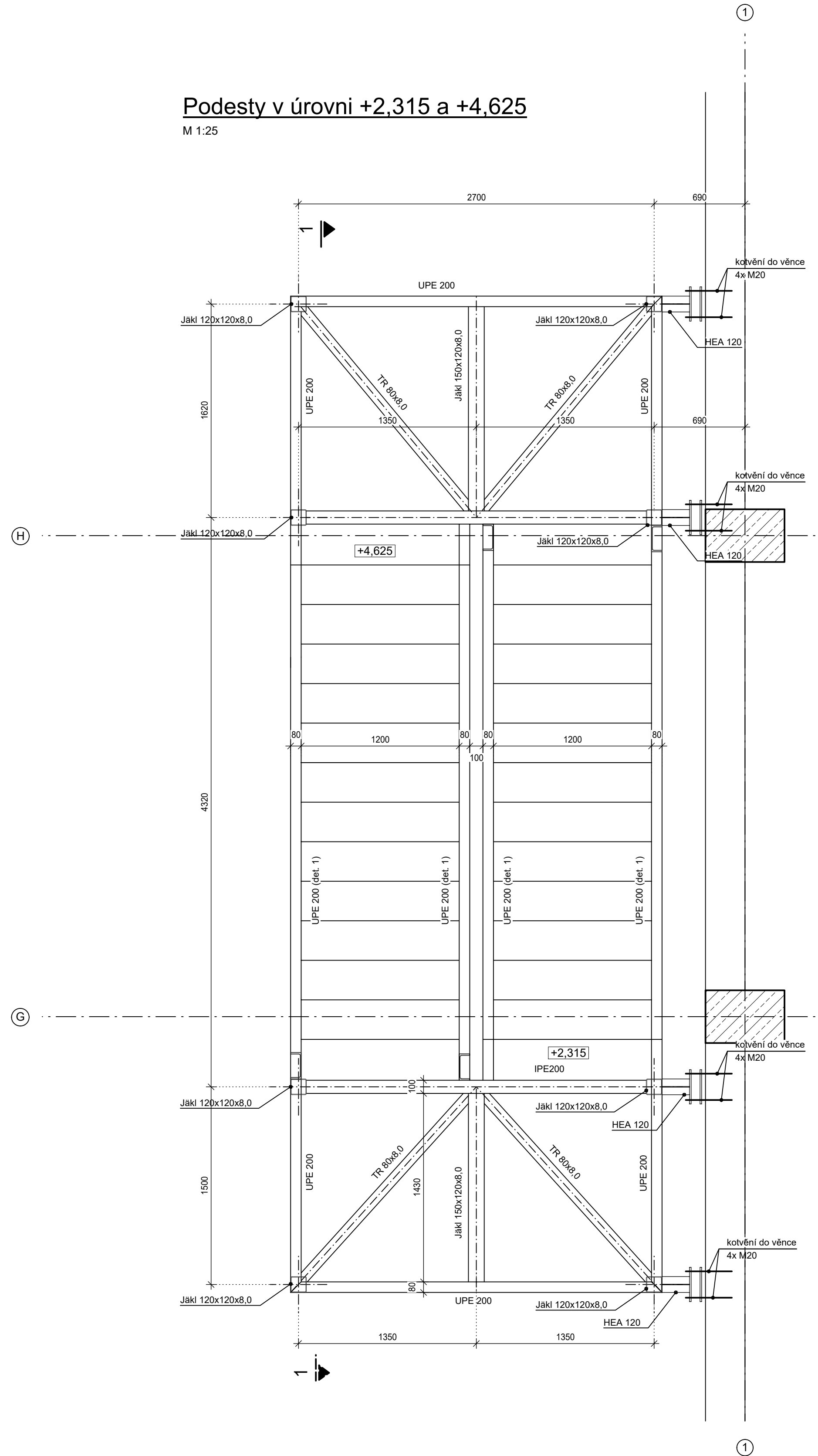
Podestý v úrovni +6,940 a +9,250

M 1:25



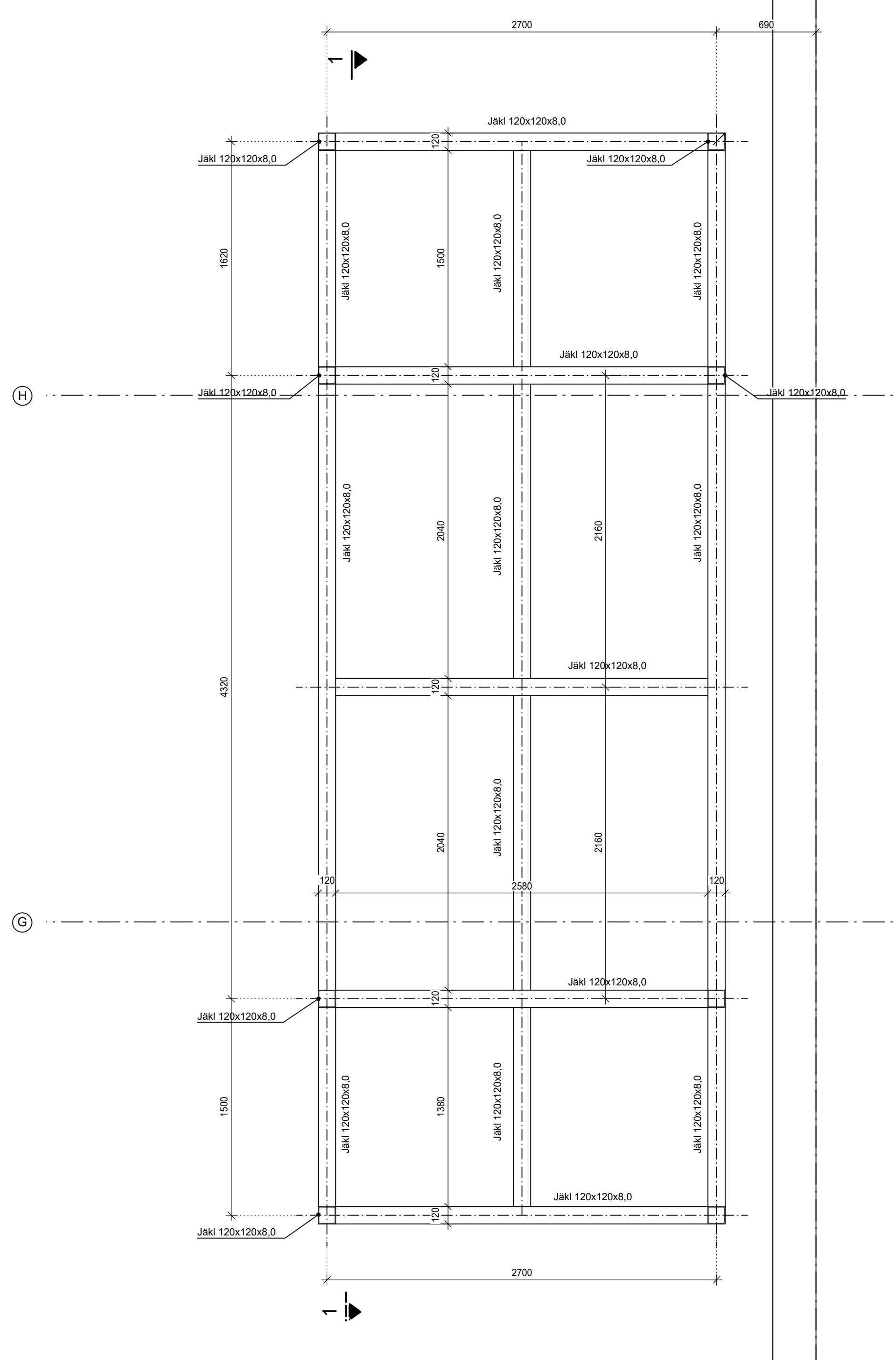
Podestý v úrovni +2,315 a +4,625

M 1:25



Střeša v úrovni +11,720

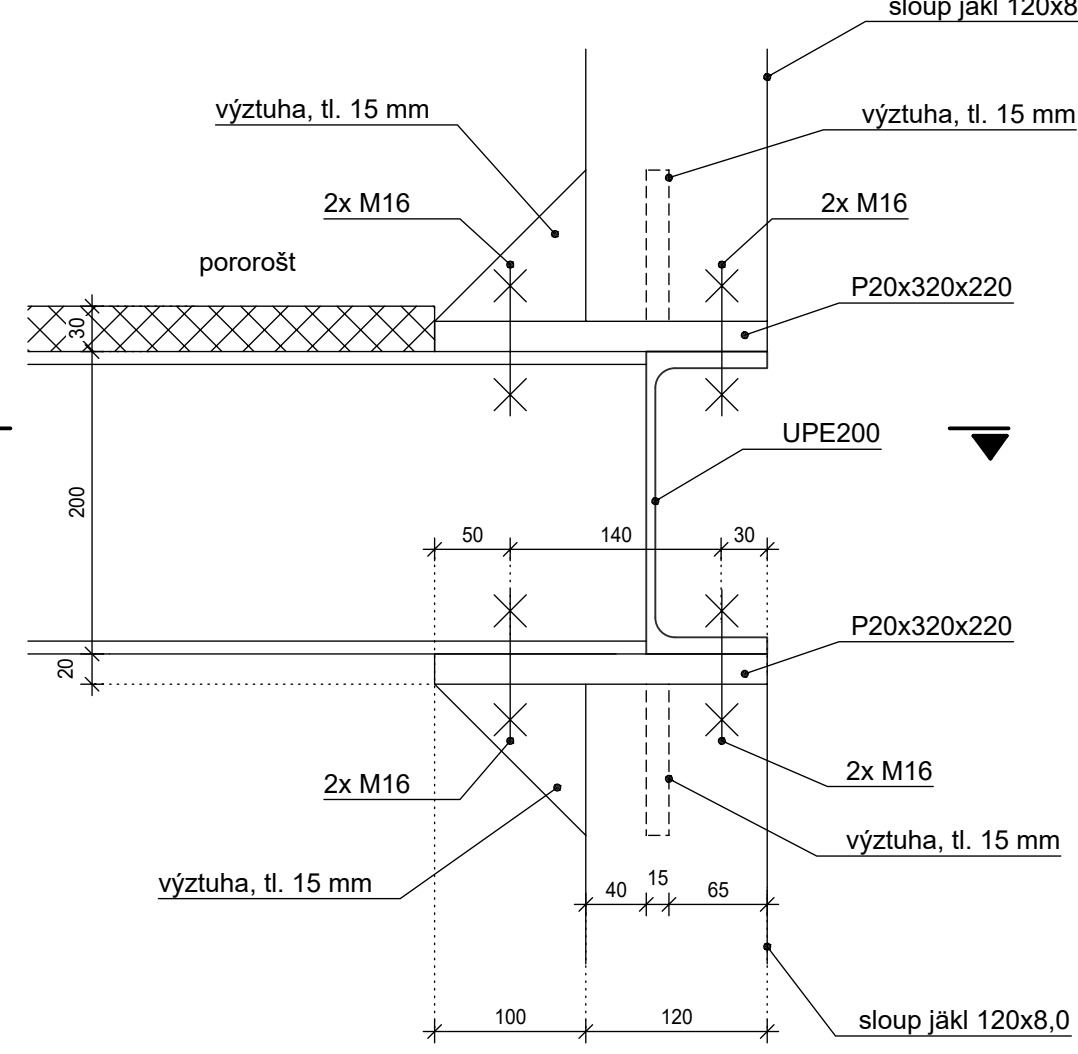
M 1:25



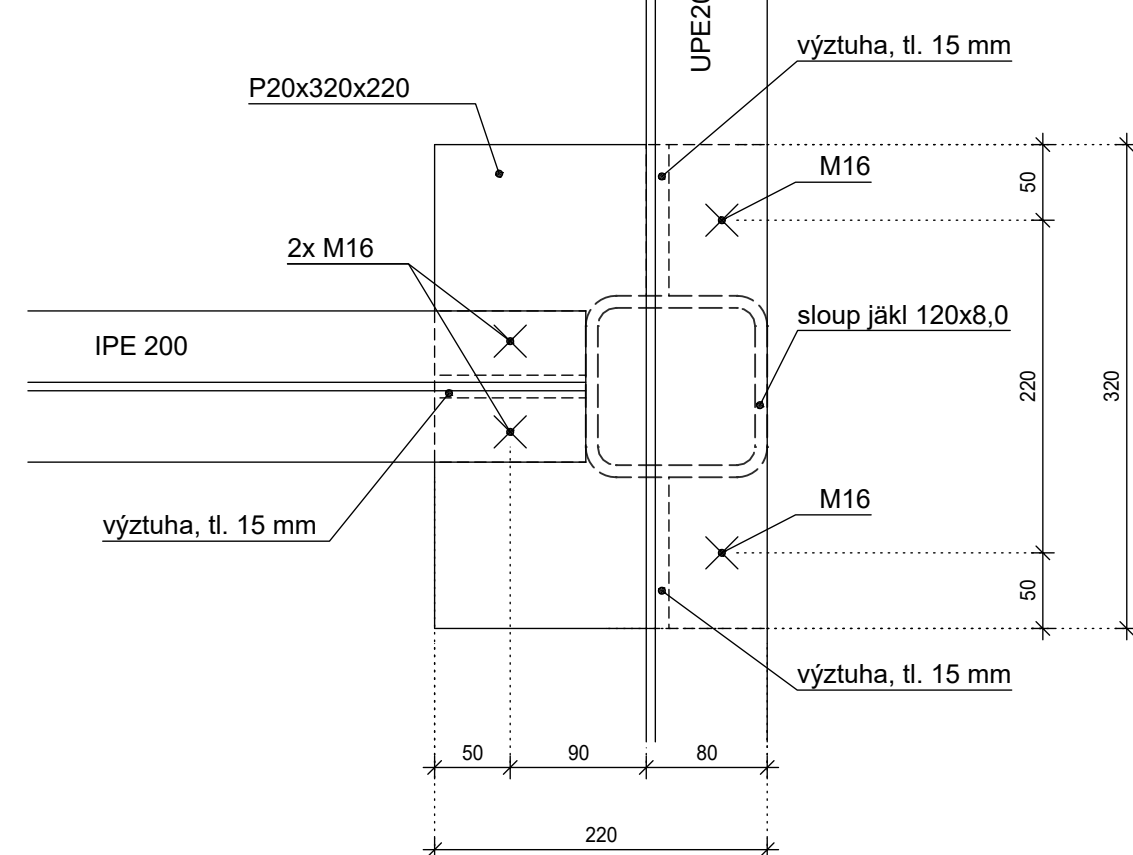
Detail 2

M 1:5

Řez:



Půdorys:



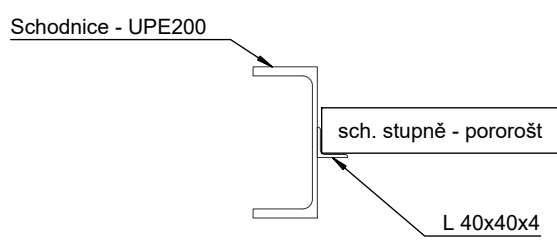
Výkaz oceli

Průřez	Material	Delka [m]	Jednotková hmotnost [kg/m]	Hmotnost [kg]	Plocha [m²]	Objem [m³]
CS1 - CFFH-S120K120x8	S 355	147,62	26,41	3898,26	65,839	0,49659
CS2 - UPE200	S 355	91,73	22,77	2088,23	63,921	0,26692
CS3 - CFFH-S14.0	S 355	25,078	7,11	178,38	5,094	0,02272
CS4 - RD45	S 355	77,472	12,48	966,74	10,923	0,12315
CS5 - IPE200	S 355	16,68	22,37	373,17	12,812	0,04754
CS6 - R4G150125/8.0	S 355	32,00	299,78	4,391	0,03819	
CS7 - HEA120	S 355	10,74	19,86	213,30	7,271	0,02717
CS8 - CFFH-S100K100x8	S 355	15,78	21,38	337,43	5,775	0,04299
Celkem				6355,28	177,486	1,06436
Celkem + rezerv. přípoje (15%)				7308,57		

Detail 1

uložení sch. stupně

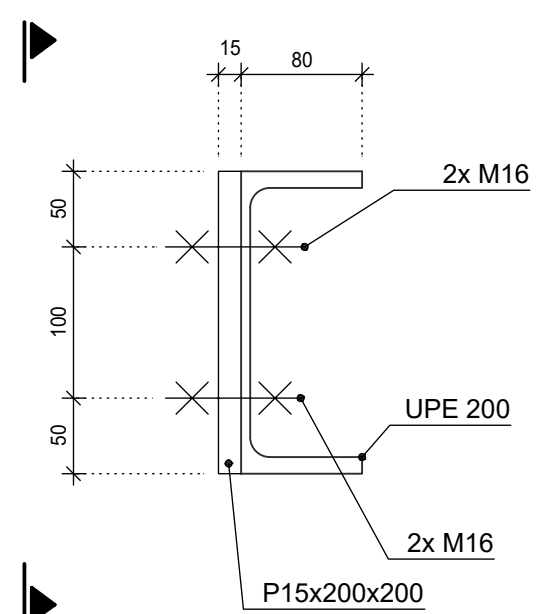
M 1:10



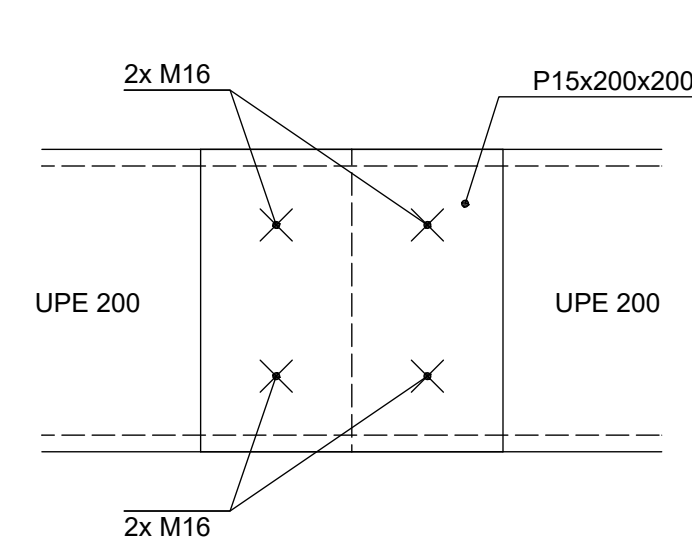
Detail 3

typ. napojení schodnic UPE 200

M 1:5



Pohled:



POZNÁMKY:

- tato dokumentace platí v souladu se stavební částí projektové dokumentace, v případě nejistoty je nutno ihned kontaktovat projektanta
- tato dokumentace nenahrazuje dodavatelskou dokumentaci, detaily, výkresy apod. budou řešeny v dílenské dokumentaci
- všechny uvedené jsou schváleny
- řídit provedení dle ČSN EN 1090-2:2019 EXC2

Třída oceli: S235 JRG2

Kotvení šrouby: HLT1 HVA (alt. zátěžová kř. 8.8)  
Konstrukční svazky II. 8 mm výšky po obvodu spojovaného prvku  
montážní přípoje šroubované:  
šrouby - nosné přípoje 8.8.

Povrchová úprava OK:

Náterový systém, stupeň korozivní agresivity prostředí min. C3  
Veškeré prvky opatřit antikorozí úpravou žárovým zinkováním.

NUTNO ZPRACOVAT DÍLENSKOU DOKUMENTACI  
A PŘEDLOŽIT KE SCHVÁLENÍ AUTOROVÍ NAVRHY.  
DALŠÍ DETAILY BUDOU PŘEDMĚTEM ZPRACOVÁNÍ  
DÍLENSKÉ DOKUMENTACE.

Zodp. projektant: Ing. Lubomír Kosík	Vypracoval: Ing. Roman Lehořák	Kreslil: Ing. Roman Lehořák	římec, s.r.o. Koskárny 12 Štětíkovská 1918/1, Brno tel.: 605 373 653
Investor: Město Poděbrady Jiřího náměstí 201, 290 31 Poděbrady	Č. zakázky: 14.02.2025	datum:	14.02.2025
Název stavby: Tělocvična ZŠ TGM Poděbrady	stupeň: DPS	datum:	14.02.2025
Číslo: D1.2 Stavebně-konstrukční řešení	mřížko: 1:25	datum:	14.02.2025
Název výkresu: VT - ocelové schodiště	číslo výkresu: B_07	datum:	14.02.2025